

건강한 나의 아이를 위해

# 생후 6개월 남아의 비뇨의학과 검진

부산성모병원  
소아비뇨클리닉  
강동일 과장



나의 아이에게 관심을!



## 소아의 외성기 검진은 비뇨의학과에서



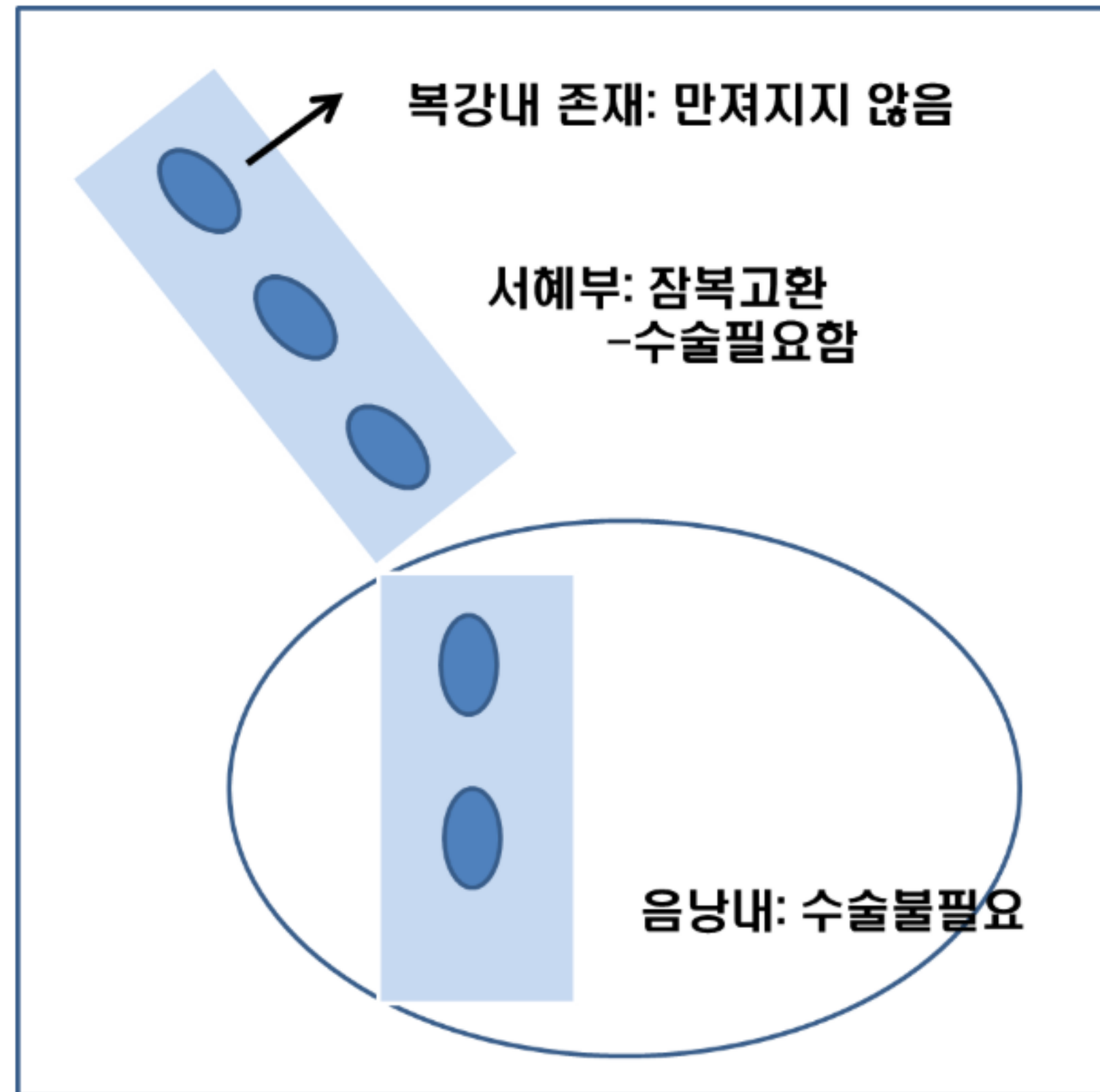
생후 6개월이 지나면  
고환의 위치 이상(잠복고환, 활주고환, 비촉지성고환)  
음경이상(잠복음경, 왜소음경)  
음낭수종, 서혜부탈장등의 질환유무를 확인하는 것이 좋다.



## 고환의 위치 이상이란?



# 고환은 자연적으로 음낭에 있다?



1. 잠복고환 또는 미하강고환은 고환이 음낭안에서 만져지지 않는 경우를 말함.
2. 생후 6개월이후까지 음낭에 위치하지 않으면 수술을 해야 함.
3. 그럼 가장 적절한 수술시기는? 생후 6개월~12개월 사이임.





## 고환의 위치 이상시 합병증은?



1. **불임**- 일측성의 경우 10%내외, 양측성의 경우 최대 60%까지 성인이 되었을 때 불임이 생길수 있다.
2. **고환암**- 정상인에 비해 고환암의 발생 가능성이 2~5배 증가한다.
3. **탈장**- 잠복고환의 25% 정도에서 탈장이 발생한다.
4. **고환꼬임 및 정신건강의 저해**





## 내 아이의 음경이 작아요!

\*음경이 작다고 할 경우 음경의 형태와 길이는 정상인데 피부가 덮혀서 생기는 경우(잠복음경, 물갈퀴음경, 매몰음경)와 음경의 길이가 짧은 **왜소음경**을 구분해야 합니다.

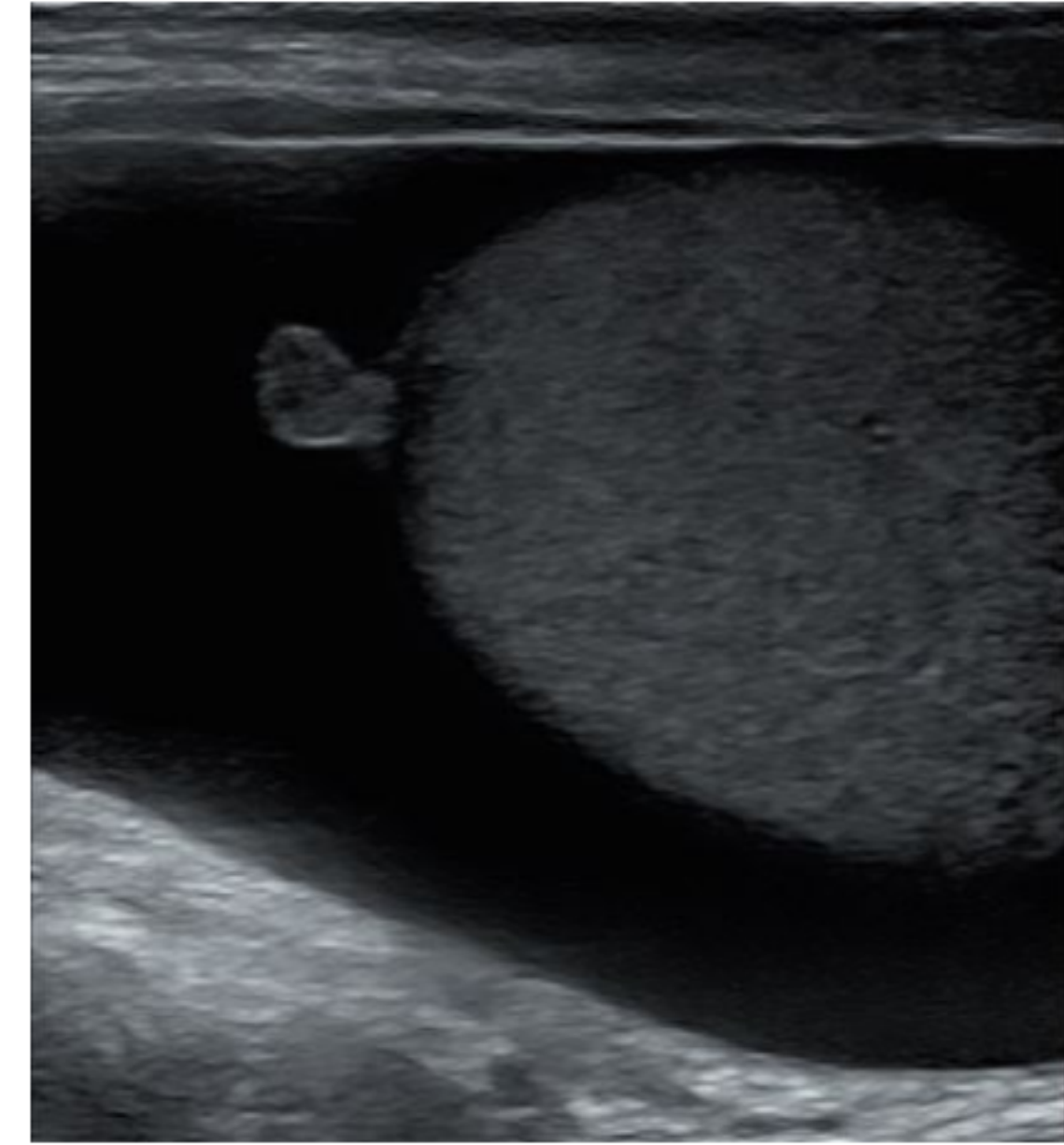
\*많은 경우 **잠복음경**일 가능성이 많으며 이는 수술을 통해 교정할 수 있습니다. 수술은 1세이후에 하는 것이 바람직합니다.



\* **왜소음경**은 호르몬 자극이상으로 생기는 것이며, 다른 동반된 이상을 확인해야 합니다. 남성호르몬 치료를 하며 1세 경에 시작합니다.





## 아이의 음낭이 커졌어요!



1. 음낭의 고환주위 고환초  에가 고이는 질환임.
2. 열린음낭수종의 경우 복  이 음낭까지 내려올수 있어 크기 변화가 있음.
3. 대부분의 경우 생후 1-2세때 자연적으로 막혀서 소실될수 있어 기다려보기도 함
4. 치료는 자연소실되지 않는 경우 **수술적 치료**가 필요하다.
5. 서혜부탈장과 감별이 필요함.

